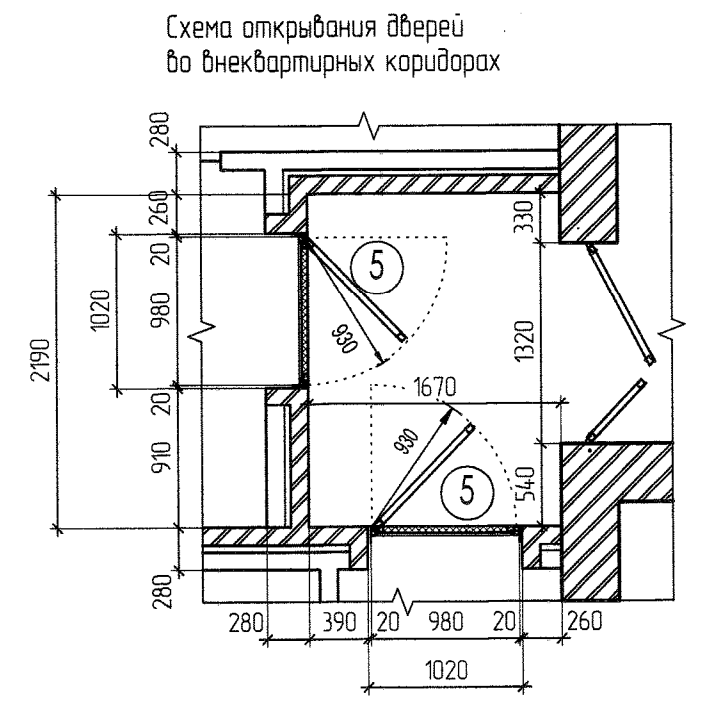


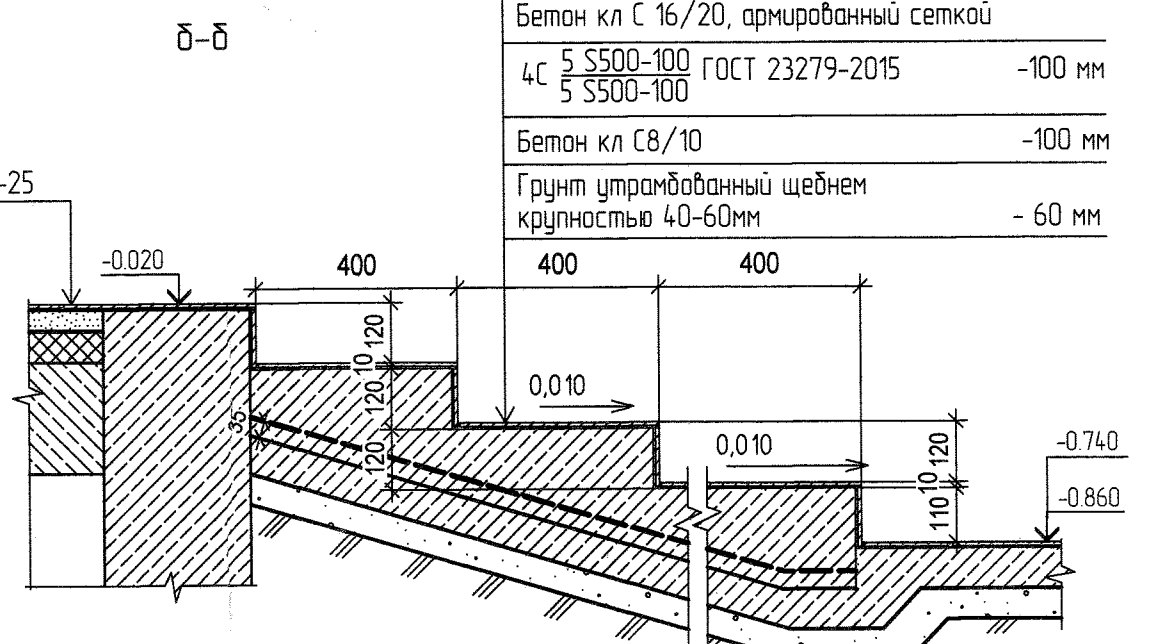
- Условные обозначения**
- Утепленная стена.
  - Теплоизоляционные плиты ПТМ СТБ 1995-2009 -Т5-О5(23.90)-С5(10)-Т5-WS1 (по показателям плотности не менее 130 кг/м³, прочностью на сжатие не менее 0,04 МПа/НГ) - толщ. 70 мм, 60 мм, 50 мм
  - Смесь клеящая полимерцементная по СТБ 1621-2006. Общая толщина одного слоя должна составлять от 2,5 до 3,5 мм. Толщина армирующего слоя с дополнительным слоем сетки должна составлять от 4,5 до 5,5 мм.
  - Сетка стеклянная, армирующая, марки СШ-160 по ТУ РБ 05780349.017-97 (2 слоя для детали 2, 2а)
  - Шпаклевка цементно-известковая 5 мм
  - Дюбель пластмассовый по ТУ ВУ 60700037179 031-2009 с пластмассовым гвоздем L=140 мм - 4 шт на 1 м²
  - Узелок алюминиевый 25x25x5 по ТУ ВУ 29033028.001-2010 (наружные углы в тамбурах) L=38,0 м

- Остекление лоджий см. лист AP-28.29
- Утепление стен легкой штукатурной системой см. AP-23
- Экспликация полов см. лист AP-25
- Спецификация элементов заполнения проемов см. лист AP-19,20
- Данный лист см. совместно с листами КХ
- Ведомость отделки помещений см. лист AP-24
- На 1 этаже под потолком, рядом с газовой трубой, предусмотреть фольгоизолку высотой 150 мм и шириной 200 мм (Расход материала на 2 фольгоизолки):  
- ПП 50-50-0,55 OT (СТБ 1177-99) - 6,6 м.п.  
- ПН 50-40-0,55 OT (СТБ 1177-99) - 4 м.п.  
- профиль угловой ПУ 25/25 (СТБ 1177-99) - 6,6 м.п.  
- ГК/П ГОСТ 6266-97 - 1,8 м²
- Места установки газовых плит и приборах газовых стояков смотреть в разделе ГСВ
- Защитки стояков ЗШ-1, ЗШ-1н, ЗШ-2, ЗШ-3 см. AP-26
- Перегородку вывести на высоту лоджии
- Ограждение см. лист AP-27
- Над входом в здание в снаружи и внутри установить речевые звуковые электронные информаторы с дистанционным управлением, размещенные над дверью по вертикальной оси расположения ручки по типу «VERTICAL-1/14/1R» - 6 шт



**Примечание к схеме:**  
Конструкция дверных блоков принята в соответствии с серией Б1036.2-10.99 "Двери внутренние стальные для жилых и общественных зданий, включая входные квартиры". В случае иной конструкции, предоставлять схему, подтверждающую исключение перекреста дверей.

- Условные обозначения**
- кирпичные стены и перегородки
  - стены и перегородки из блоков из ячеистого бетона
  - места установки встроенных шкафов
  - места установки стиральной машины
  - кирпичные наружные стены с утеплением минеральной ватой
  - утеплитель
  - ограждающие конструкции лестничной клетки
  - двери устанавливаемые собственником



Керамическая плитка "ТРЕС" с шероховатой поверхностью для полов ГОСТ 13996-2019 - 8 мм  
Клеевой состав СТБ 1072-97 - 4 мм (2 мм)

Бетон кл С 16/20, армированный сеткой  
4С 5 5500-100 ГОСТ 23279-2015 -100 мм  
5 5500-100 -100 мм

Бетон кл С8/10 -100 мм

Грунт утрамбованный щебнем крупностью 40-60мм - 60 мм

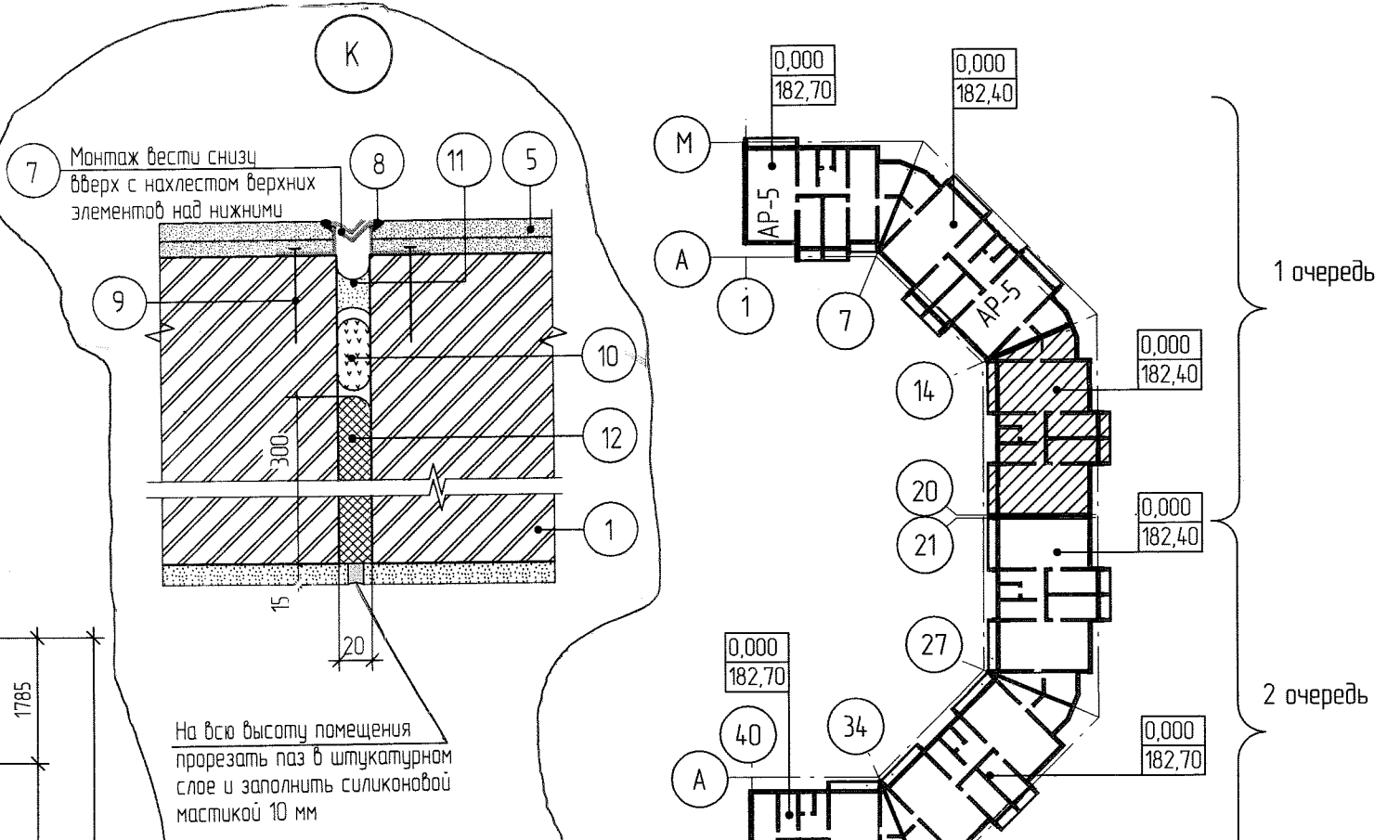
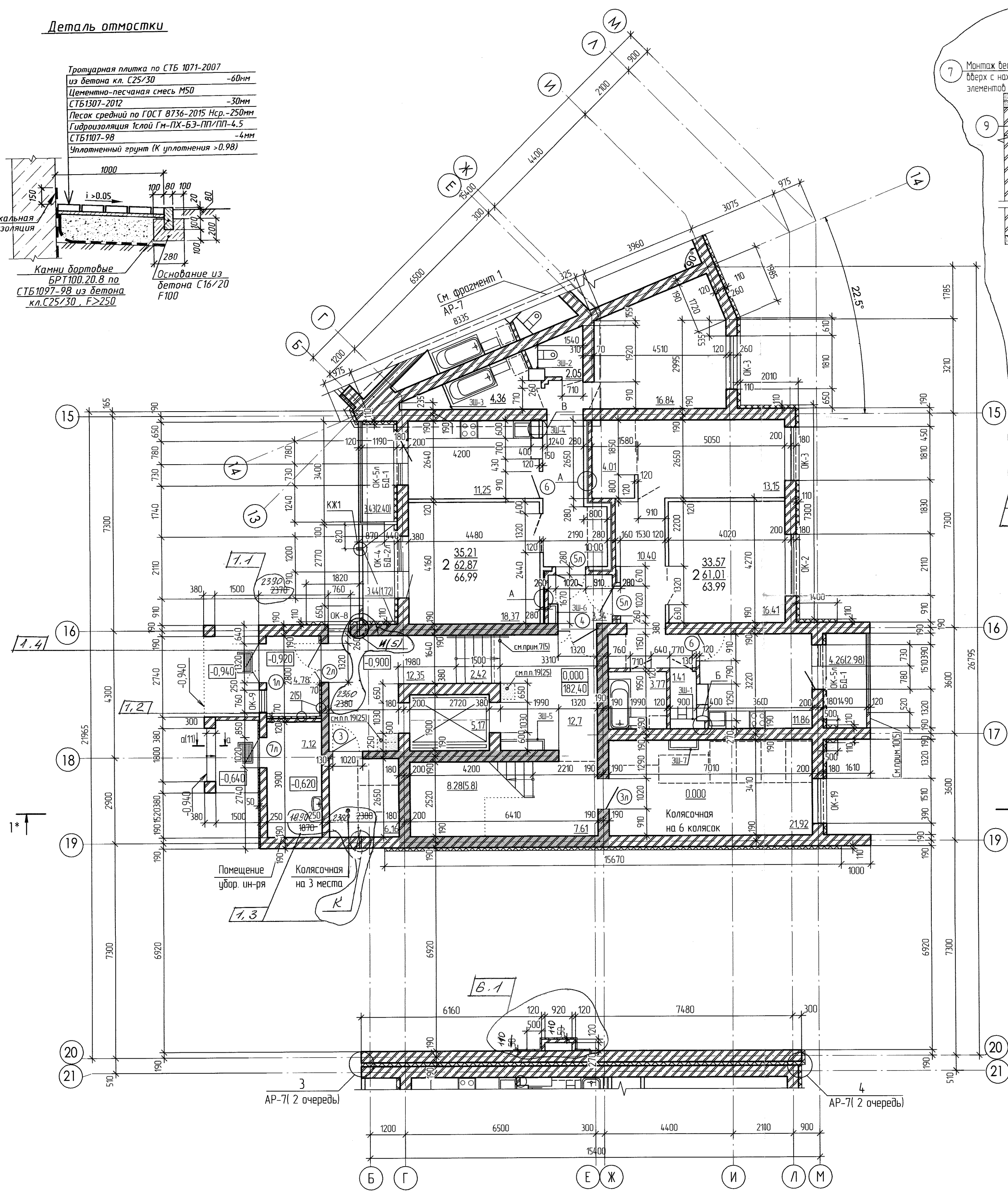
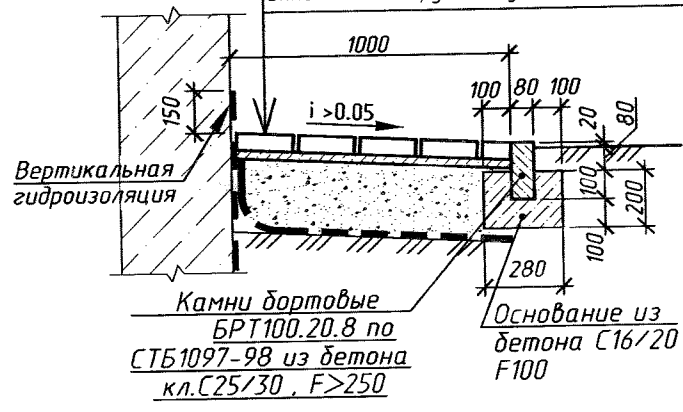
*Владимир*  
21.02.21

26/21 -AP			
Многоквартирный жилой дом по ПДП №12 в микрорайоне №9 г. Жодино			
Изм	Кол	Лист	№ док. подпись Дата
1	6	5	363.21/2020.02.22
Разработал	Дерезяко	02.22	
Проверил	Булай	02.22	
Н.контр.	Булай	02.22	
Утвердил	Соколова	02.22	
1 очередь		Стандия	Лист
		С	5
План на отп. 0.000 между осями 1-14		КУП "Институт «БОРИСОВПРОЕКТ» г. Борисов	
Формат А1			



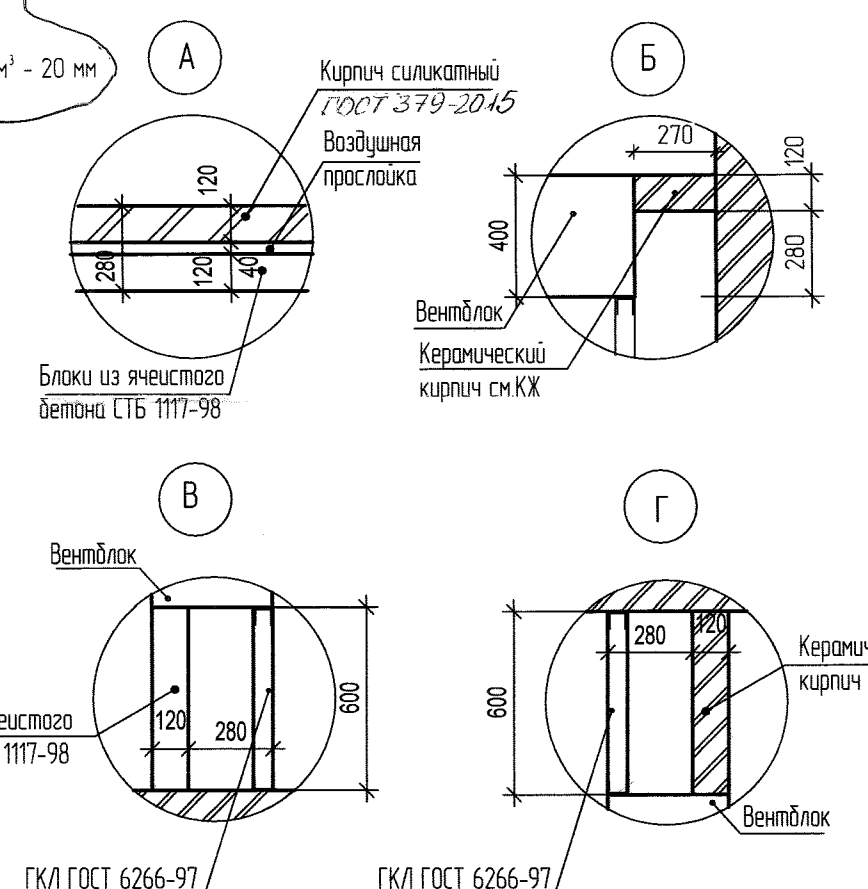
**Деталь отмостки**

Тротуарная плитка по СТБ 1071-2007  
из бетона кл. С25/30 -60мм  
Цементно-песчаная смесь М50  
СТБ1307-2012 -30мм  
Песок средний по ГОСТ 8736-2015 Нср.-250мм  
Гидроизоляция 1слой Гм-ПХ-БЗ-ПП/ПП-4,5  
СТБ107-98 -4мм  
Уплотненный грунт (К уплотнения >0.98)



- Условные обозначения
- 1 Стена
  - 5 Штукатурка защитно-отделочная (см. "Ведомость отделки фасадов" АР-13)
  - 7 Компенсатор из оцинкованной стали 0,7 мм
  - 8 Силиконовые нейтральные герметики
  - 9 Дюбель (шаг 300)
  - 10 Прокладка трифурная типа "Изонел" (Ø-30)
  - 11 Герметик "Изонел" ПТЭЖИ(Г)-С
  - 12 ПТМ СТБ 1995-2009-Т4-ДС(23.90)-WS1-35 кг/м³ - 20 мм

**5.1 Дополнение**



Условные обозначения см. АР-5. Примечания к планам см. АР-5

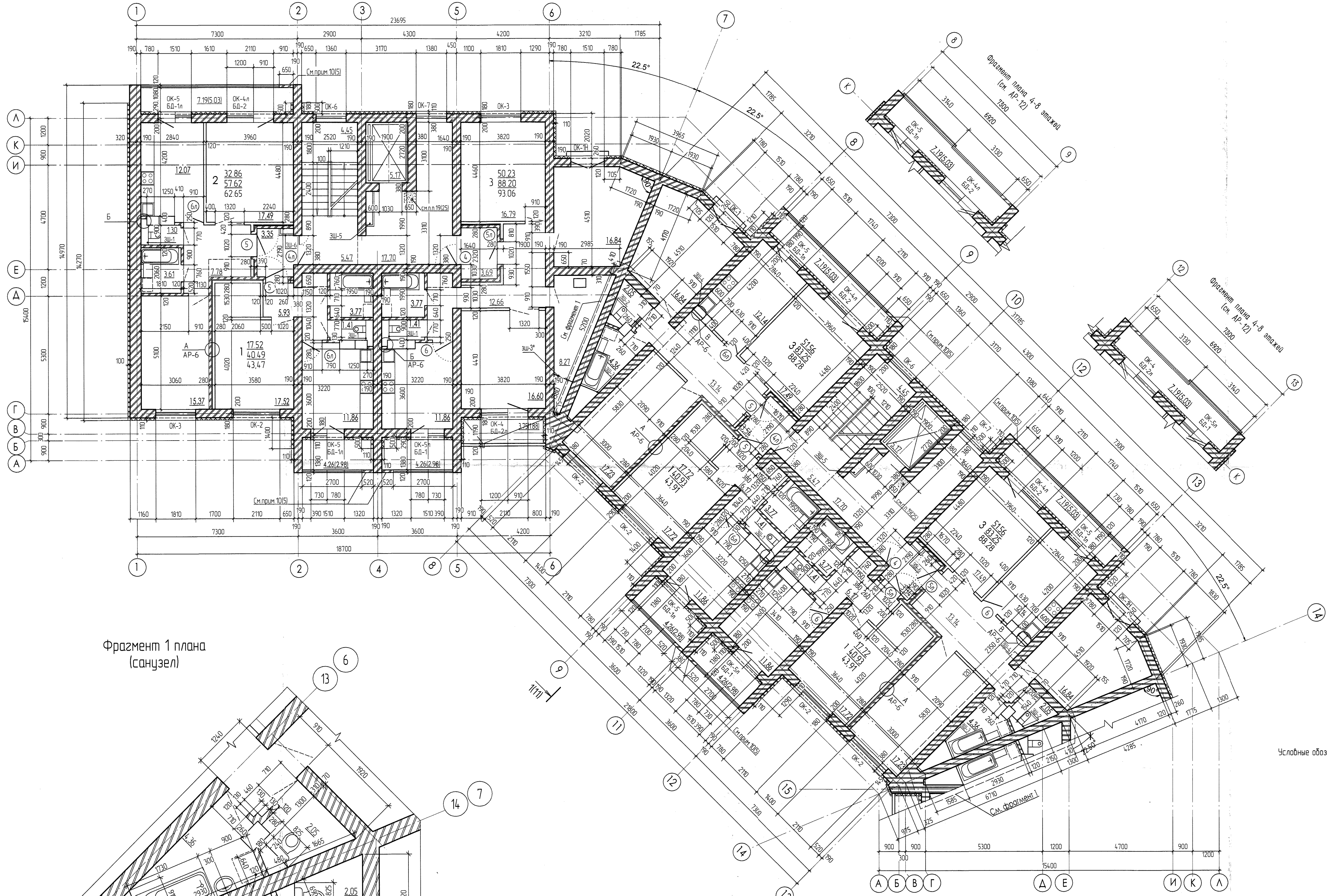
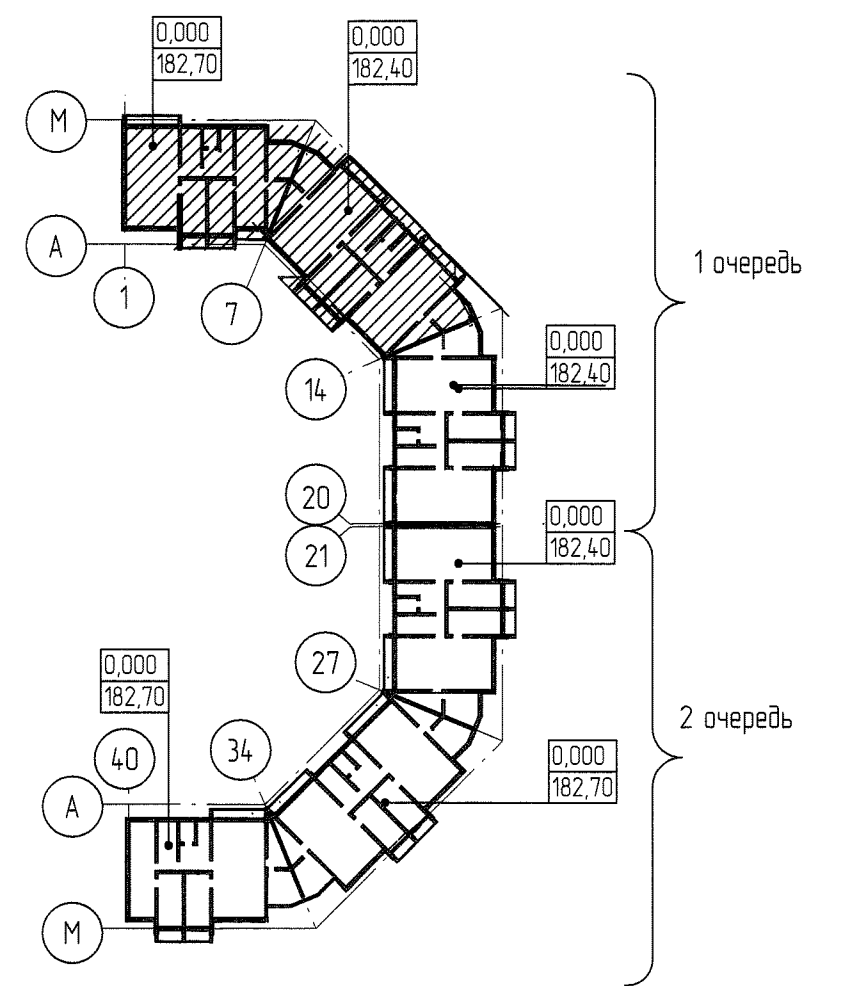
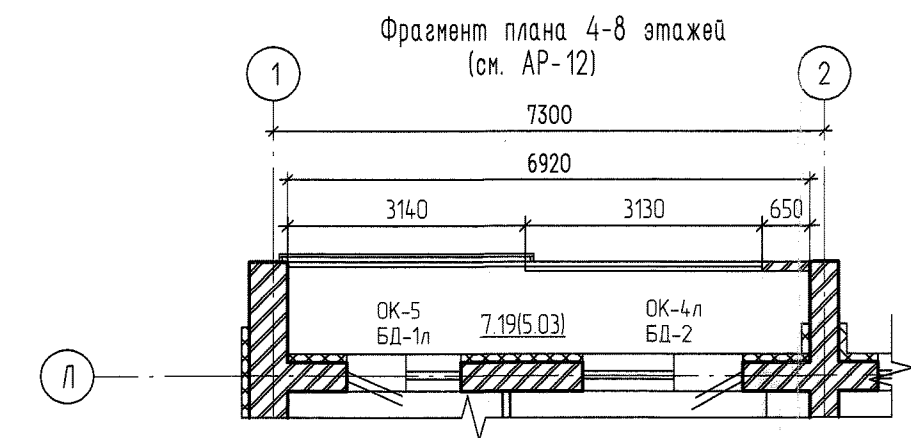
Минское областное коммунальное унитарное предприятие  
«Институт «Борисовпроект»  
Архитектурный институт

21.12.21

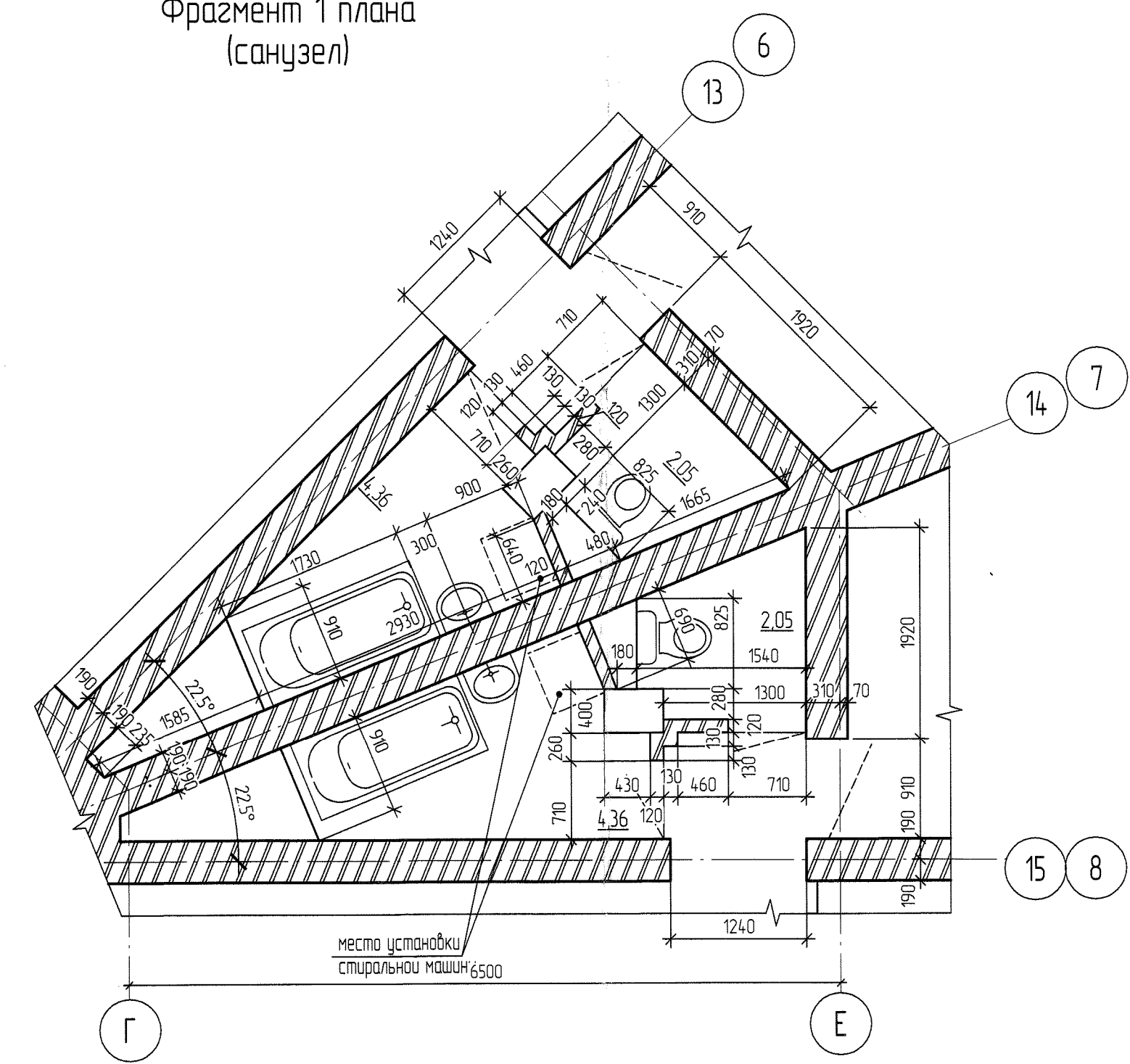
Согласовано:	Петух	02.22
Вед. инж. ОГ		
Нач. КО	Шульцова	02.22
Нач. СТО	Воронко	02.22
Нач. ЭТО	Заборажный	02.22
Инв.Н. подл.	Взам. инв.Н	
20.317	СРОЧ. РА	

				26/21 -АР		
1	6	-	363.22	06.22	Многokвартирный жилой дом по ПДП №12 в микрорайоне №9 г. Жодино	
Изм.	Кол.	Лист	№ док	Подпись	Дата	
						I очередь
						Студия
						Лист
						Листов
Разработал	Деревяго			02.22	С	6
Проверил	Булай			02.22	Куп "Институт "БОРИСОВПРОЕКТ" г.Борисов	
Н.контр.	Булай			02.22	План на отм. 0.000 между осями 14-20 Узлы А, Б, В, Г	
Утвердил	Соколова			02.22	Формат А2	





Фрагмент 1 плана  
(санузел)



*Власова*  
21.02.21

Условные обозначения см. АР-5. Примечания к планам см. АР-5

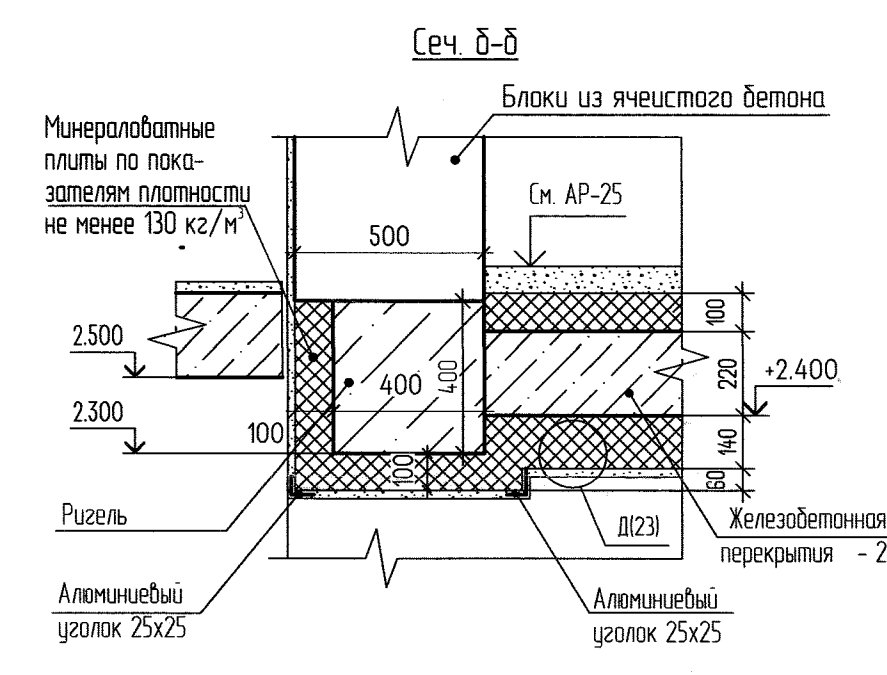
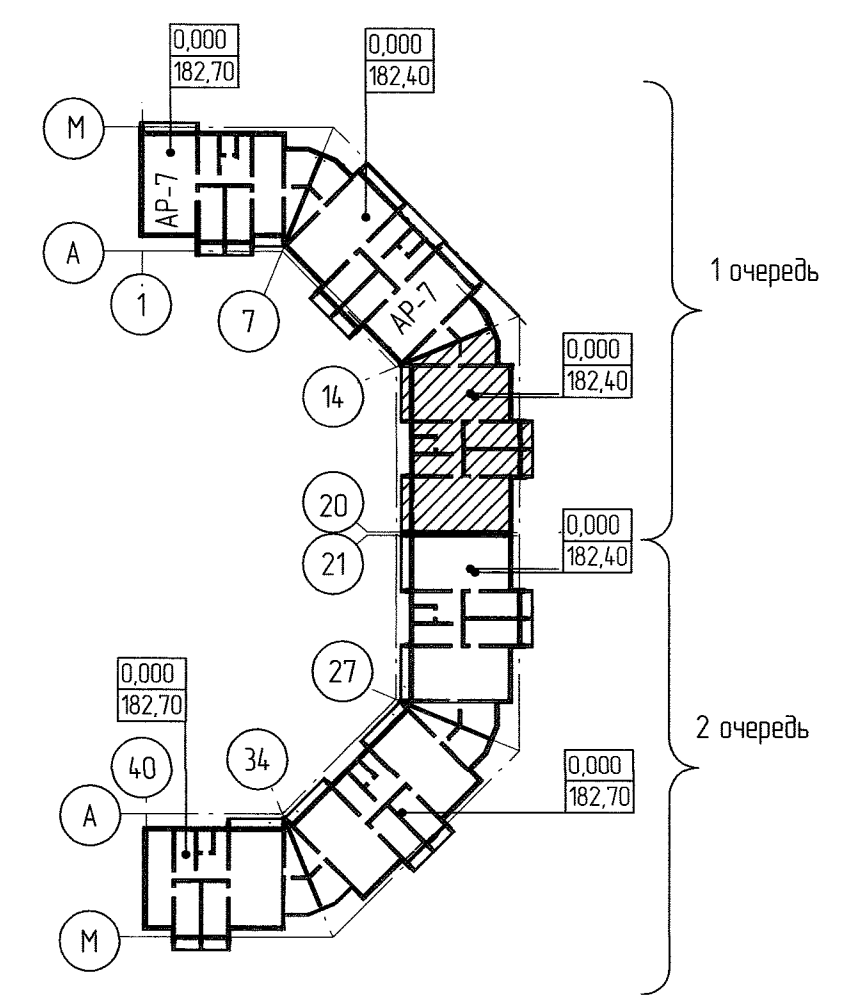
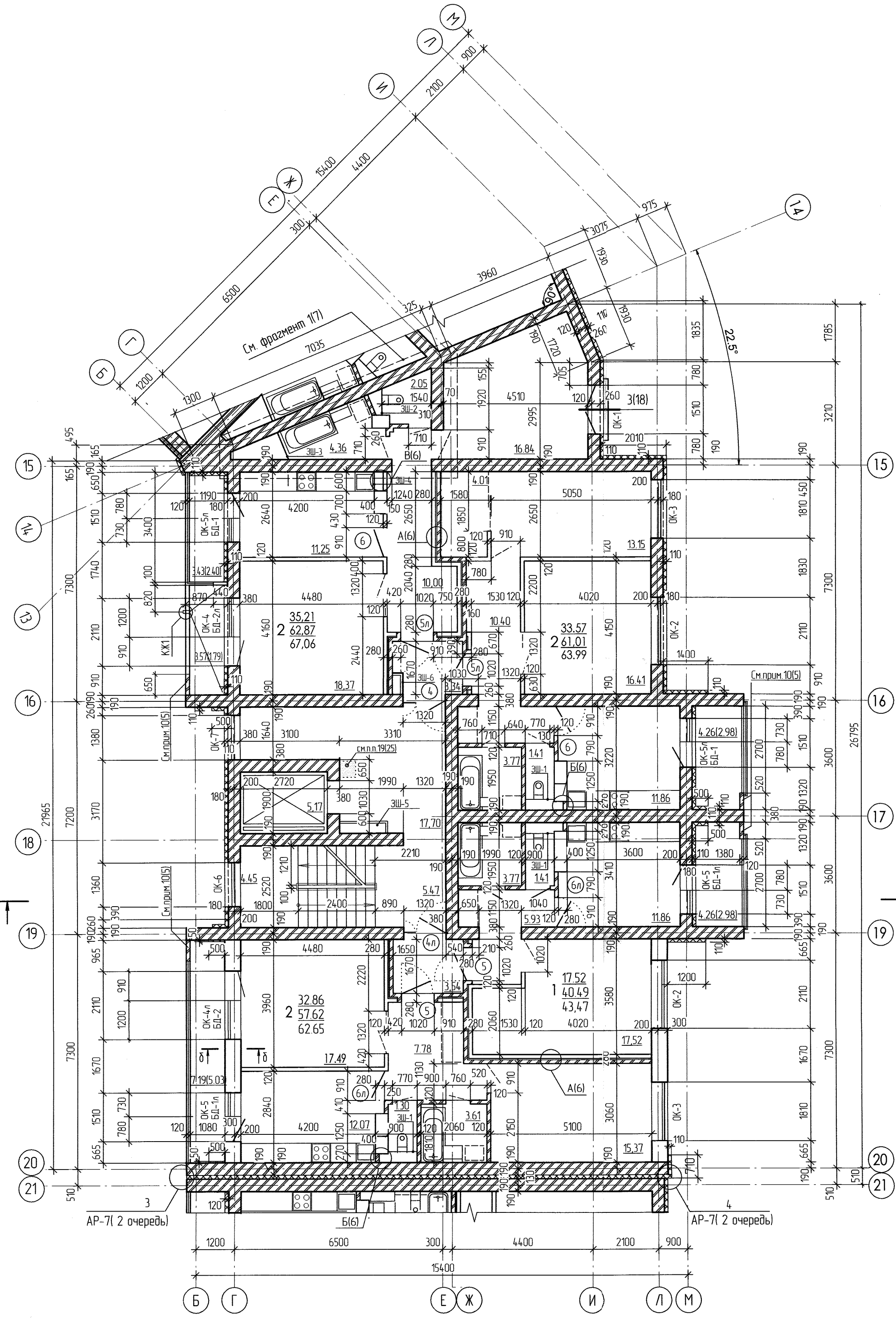
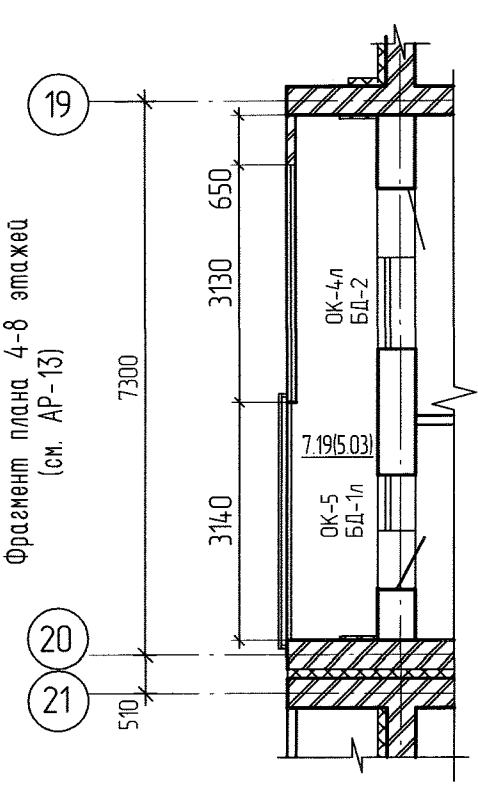
Институт «Борисовпроект»  
Архитектурный отдел

		26/21 -АР				
		Многоквартирный жилой дом по ПДП №12 в микрорайоне №9				
		г. Хобино				
Изм.	Кол.	Лист	№ док.	Подпись	Дата	
						1 очередь
						Стандия
						Лист
						Листов
Разработал	Дереваго				02.22	
Проверил	Булай				02.22	
Н.контр.	Булай				02.22	
Утвердил	Саклава				02.22	
						КЭП Институт «БОРИСОВПРОЕКТ» г. Борисов

Составлено:	Составлено:	Составлено:	Составлено:
Нач. КО	Нач. КО	Нач. КО	Нач. КО
Нач. СТО	Нач. СТО	Нач. СТО	Нач. СТО
Нач. СПО	Нач. СПО	Нач. СПО	Нач. СПО
Нач. АИ	Нач. АИ	Нач. АИ	Нач. АИ
Нач. ВМ	Нач. ВМ	Нач. ВМ	Нач. ВМ
Нач. ЭИ	Нач. ЭИ	Нач. ЭИ	Нач. ЭИ
Нач. ИИ	Нач. ИИ	Нач. ИИ	Нач. ИИ
Нач. ОИ	Нач. ОИ	Нач. ОИ	Нач. ОИ
Нач. РИ	Нач. РИ	Нач. РИ	Нач. РИ
Нач. СМ	Нач. СМ	Нач. СМ	Нач. СМ
Нач. ТИ	Нач. ТИ	Нач. ТИ	Нач. ТИ
Нач. УИ	Нач. УИ	Нач. УИ	Нач. УИ
Нач. ФИ	Нач. ФИ	Нач. ФИ	Нач. ФИ
Нач. ХИ	Нач. ХИ	Нач. ХИ	Нач. ХИ
Нач. ЦИ	Нач. ЦИ	Нач. ЦИ	Нач. ЦИ
Нач. ЧИ	Нач. ЧИ	Нач. ЧИ	Нач. ЧИ
Нач. ШИ	Нач. ШИ	Нач. ШИ	Нач. ШИ
Нач. ЩИ	Нач. ЩИ	Нач. ЩИ	Нач. ЩИ
Нач. ЪИ	Нач. ЪИ	Нач. ЪИ	Нач. ЪИ
Нач. ЫИ	Нач. ЫИ	Нач. ЫИ	Нач. ЫИ
Нач. ЬИ	Нач. ЬИ	Нач. ЬИ	Нач. ЬИ
Нач. ЭИ	Нач. ЭИ	Нач. ЭИ	Нач. ЭИ
Нач. ЮИ	Нач. ЮИ	Нач. ЮИ	Нач. ЮИ
Нач. ЯИ	Нач. ЯИ	Нач. ЯИ	Нач. ЯИ

Инв.№ подл.	20317	СРОЧ. 22
Подпись и дата	Взам инв.№	
Согласовано:	Нач. КО	Шульцова
	Нач. СТО	Воронко
	Нач. ЭТО	Забаражний
Согласовано:	Вед. инж. ОГ	Петух
		02.22

Фрагмент плана 4-8 этажей (см. АР-13)



*В.И. Сидорова*  
21.02.21

Условные обозначения см. АР-5. Примечания к планам см. АР-5

МИНСКОЕ ОБЛАСТНОЕ КОММЕРЦИАЛЬНОЕ УНИТАРНОЕ ПРЕДПРИЯТИЕ  
«Институт «БОРИСОВПРОЕКТ»  
Адрес: г. Борисов, ул. Советская, д. 10

26/21 -АР				
Многоквартирный жилой дом по ПДП №12 в микрорайоне №9 г. Жодино				
Изм.	Кол.	Лист	№ док	Подпись
I очередь				Студия
				Лист
				Листов
Разработал	Деревяго	02.22		
Проверил	Булай	02.22		
Н.контр.	Булай	02.22		
Утвердил	Соколова	02.22		
План 2-8 этажей между осями 14-20				КУП «Институт «БОРИСОВПРОЕКТ» г. Борисов



РАЗВЕРТКА ФАСАДА 20-1



ФАСАДА Л-А



РАЗВЕРТКА ФАСАДА 1-20



- Примечание:
1. Колера приняты по альбому колеров CAPAROL "FASSADE AT".
  2. Отливы на окна выполнять из плоского листа с полимерным покрытием белого цвета, СТБ 1382-2003.
  3. Свесы подшить металлическим сайдингом цвета RAL 7024.
  4. На фасадах со стороны улицы установить световой указатель адресного знака жилого дома и световой указатель номерного знака подъездов.
  5. Номера колеров на металлические элементы приняты по каталогу стандартных цветов RAL.
  6. Изображение цвета соответствует натуральному в пределах возможностей цветопередачи печатного оборудования.
  7. Все отделочные работы выполнять в соответствии с СП 103.01-2019 "Отделочные работы".
  8. Перед отделкой фасадов торцы плит оштукатурить по сетке.
  9. Для легких штукатурных систем утепления следует предусматривать отделку окрашиваемой поверхности составами ЛКП с коэффициентом паропроницаемости не менее 0,015 мг/(м ч Па) классом по паропроницаемости V1 или V2, классом по водонепроницаемости W3 или W2. Для окрашиваемой поверхности по оштукатуренному ячеистому бетону следует применять ЛКП класса V1 по паропроницаемости и класса W3 или W2 по водонепроницаемости. Для бетонной окрашиваемой поверхности следует применять ЛКП класса V2 или V3 по паропроницаемости и класса W2 или W3 по водонепроницаемости в соответствии с СТБ EN 1062-1-2011, СТБ 1197. Морозостойкость покрытия, образованного ЛКМ, должна составлять не менее 150 циклов, стойкость к воздействию климатических факторов не менее 100 циклов.
  10. Во избежание накопления влаги в стеновых ограждающих конструкциях, следует применять штукатурки с повышенной паропроницаемостью:
    - паропроницаемость не менее 0,15 мг/(м ч Па);
    - теплопроводность не более 0,085 Вт/м·С.
  11. Колеровка фасадных красок должна выполняться только неорганическими пигментами с максимальной стойкостью к воздействию ультрафиолета и щелочной среды согласно требованиям раздела 7.5 ТКП 45-6.07-278-2013.
  12. Для снижения риска щелочного выцветания лакокрасочного покрытия не допускается выполнять малярные работы на новых штукатурных поверхностях ранее, чем через 3-4 недели после завершения мокрых штукатурных работ.
  13. Окраску фасадов выполнять силикон модифицированными красками на акриловом связующем.
  14. Окрашиваемые поверхности загрунтовать акрил силиконовыми пропиточными грунтовками НВ П 1 Д СТБ 1263-2001. Расход - 0,2 кг/м².
  15. Штукатурка для подготовки поверхности перед нанесением защитно-отделочного слоя - расход 1,6-1,8 кг/м² на 1 мм толщины слоя.
  16. Штукатурка защитно-отделочная полимерминеральная - расход 1,6-1,8 кг/м² на 1 мм толщины слоя.

СОГЛАСОВАНО  
 ГЛАВНЫЙ АРХИТЕКТОР г. ЖОДИНО  
 01.04.2022

ВЕДОМОСТЬ ОТДЕЛКИ ФАСАДОВ

Фасад	Элементы	Отделка	Колер
1-20 20-1 Л-А	Наружные стены, торцы плит перекрытий, наружная поверхность ограждения лоджий	Для утепляемых наружных стен Штукатурка защитно-отделочная полимерминеральная - 3 мм по СТБ 1263-2001 с окраской силикон модифицированными атмосферостойкими фасадными красками с коэффициентом паропроницаемости не менее 0,015 мг/(м ч Па) по предварительно подготовленной поверхности стен, утепленных по легкой штукатурной системе (см. примечания) Для неутепляемых наружных стен Штукатурка защитно-отделочная полимерминеральная - 3 мм по СТБ 1263-2001 с окраской силикон модифицированными атмосферостойкими фасадными красками с коэффициентом паропроницаемости не менее 0,015 мг/(м ч Па) по предварительно подготовленной поверхности стен.	1 Umbra weib (grp.1)
			2 Tundra 125 (grp.108)
			4 Venato 30 (grp.10)
			5 Venato 20 (grp.10)
			1 Umbra weib (grp.1)
	Ограждения лоджий изнутри, разделительные стены в лоджиях, стены в лоджиях (неостекленные и остекленные лоджии)	1. Нанесение грунтовки - 1 мм; 2. Нанесение первого слоя выравнивающего штукатурного состава - 3 мм; 3. Нанесение второго слоя выравнивающего штукатурного состава - 7 мм. Для стен из блока из ячеистого бетона 4. Армирование сеткой СШ - 160 (крепится в выравнивающий слой. Не должна плотно прилегать к основанию)	1 Umbra weib (grp.1)
			6 Venato 10 (grp.10)
	Торец и боковые грани плиты французских окон		5 Venato 20 (grp.10)
	Цоколь, стены входов в теплоточные, стеночки крылец и пряжек		6 Venato 10 (grp.10)
	Покрытие козырька	Профиль металлический П-Трп-21-1180x3000 0,5-ЛКПЦ-ПЭП-С СТБ 1382-2003	RAL 7024
Оканные и балконные блоки		RAL 9003	
Дверные блоки	Окраска в заводских условиях	RAL 7011	
Металлические элементы ограждения лоджий		RAL 7011	
Металлическое ограждение крылец, стойки козырьков	Сн.КХ1		
Покрытие парапетов	Плоский лист с полимерным покрытием, СТБ 1382-2003	RAL 7024	
Нижние плоскости плит лоджий	Окраска атмосферостойкими фасадными красками по предварительно подготовленной поверхности. 1. Затирка - шпателька серая Н ПМ 1С СТБ 1263-2001 не более 2 мм 2. Нанесения грунтовки	1 Umbra weib (grp.1)	
Металлическая лестница	Сн.КХ1	RAL 7011	
Элементы водосточной системы	Водосточная система по СТБ 1549-2005 типа МП Престиж.	RAL 7024	
Вентшахта каркасная	Сн.КХ1	RAL 7005	

УНП «Институт «Борисовпроект»  
 Архивный экземпляр

		26/21 -АР	
		Многоквартирный жилой дом по ПДП №12 в микрорайоне №9 г. Жодино	
Изм.	Кол.	Лист	№ док. Подпись Дата
Разработал	Кныш	02.22	
Проверил	Булай	02.22	
Н.контр.	Булай	02.22	
Утвердил	Саколова	02.22	
		1 очередь	Стадия Лист Листов
		С	30
		Цветаевое решение фасадов	
		КУП "Институт «БОРИСОВПРОЕКТ» г. Борисов	
		Формат А3x3	

Создано в: 22.04.22  
 Имя N подл. Подпись и дата 22.04.22  
 Взам унб N 90317/04.04.22





ИЗДАНИЕ ВЪВЕДЕНО В АДМИНИСТРАЦИОННО-УЧЕТНОЕ ПРЕДПРИЯТИЕ  
 «Институт «Борисовпроект»  
 Архивный экземпляр

**СОГЛАСОВАНО**  
 ГЛАВНЫЙ АРХИТЕКТОР г. ЖДИНО  
 01.04.2022

*[Handwritten signature]*

						26/21 -АР			
						Многоквартирный жилой дом по ПДП №12 в микрорайоне №9 г. Жодино			
Изм.	Кол.	Лист	№ док	Подпись	Дата	1 очередь	Стандия	Лист	Листов
							С	31	
Разработал	Кныш			<i>[Signature]</i>	02.22	Визуализация	КУП "Институт "БОРИСОВПРОЕКТ" г. Борисов		
Проверил	Булай			<i>[Signature]</i>	02.22				
Н.контр.	Булай			<i>[Signature]</i>	02.22				
Утвердил	Соколова			<i>[Signature]</i>	02.22				

Формат А3х4

Согласовано:

Взам. инж. Н.

Подпись и дата

Инж. Н. Лобн.

2022.04.01